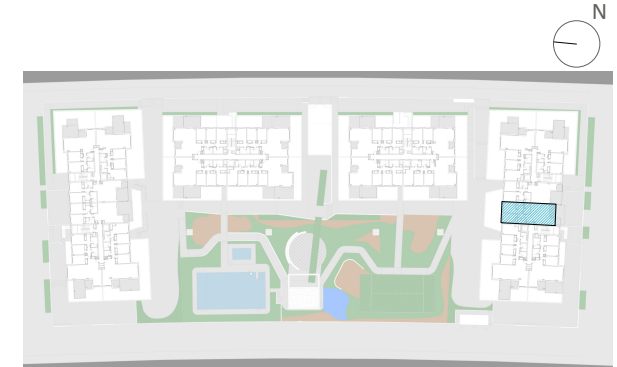


EMPLAZAMIENTO



CUADRO DE SUPERFICIES ÚTILES

Vestíbulo	4.13 m ²
Salón-Comedor-Cocina	28.07 m ²
Distribuidor	2.07 m ²
Dormitorio Principal	14.22 m ²
Dormitorio 2	10.32 m ²
Baño Principal	4.29 m ²
Baño 2	3.44 m ²
Total Útil Interior	66.54 m²

Lavadero	2.45 m ²
Terraza Cubierta	10.06 m ²
Total Útil Exterior	12.51 m²

Superficie útil total	66.54 m ²
Superficie construida propia	78.03 m ²
Superficie construida con ZZCC*	88.93 m ²

Según Decreto BOJA 218/2005	
Superficie útil total	72.80 m ²
Superficie construida con ZZCC	95.61 m ²

* No se incluyen terrazas

Vivienda 015 - Portal 1 - 5°C

La información aquí contenida puede ser modificada durante el transcurso de la ejecución de la obra por exigencias técnicas y jurídicas, sin que ello implique menoscabo en el nivel global de calidades. El mobiliario, incluido el de cocina, se refleja a efectos meramente decorativos, sin que se incluya en la oferta. Los peldaños de acceso a la vivienda y salidas a patios, puede alterarse en función de la rasante de las calles y corresponde a la D.F. fijar el criterio.

1 m 2 m 3 m 4 m 5 m